

# 集安益盛药业股份有限公司

项目名称: 动物房厂房改造

**招标文件**

招标单位: 吉林省集安益盛药业股份有限公司

地 址: 吉林省集安市文化东路 17-20 号

联 系 人: 任 峰      13704352160

## 1. 描述

为了保证产品质量以及更为有效的满足生产中对各项工艺指标的内部控制要求,我公司将对现有的动物饲养/实验厂房进行工程改造,以期达到生产过程安全、有效和可控。

## 2. 项目地点

吉林省集安市文化东路 17-20 号, 集安市益盛药业院内

## 3. 招标方式

公开招标 -- 我方将厂房改造技术参数通过网站附件方式公开发放给投标单位, 投标单位根据我方提供的材料报价。本项目为交钥匙工程, 投标报价, 应是完成本次招标项目范围内的全部工程量, 不得以任何理由予以重复, 作为投标人计算单价或总价的依据。投标人的报价不仅应包括招标文件提供的技术条款及招标范围内的所有内容。全部设备材料应说明名称、型号、数量、单价、总价、产地、厂商等。投标人按要求应列入而未列入设备材料清单的设备及材料, 均认为已在其设备材料清单中包括。

## 4. 质量要求

满足 GMP 要求的前提下, 符合《建筑施工质量验收规范》及功能性要求。

**5. 投标:** 投标单位将投标文件密封, 使用顺丰快递邮寄到: 吉林省集安市文化东路 17-20 号益盛药业股份有限公司 设备管理部 任峰收 13704352160

**6.** 投标截止日期 2024 年 7 月 21 日 16:30 分, 以邮件到达时间为准

## 7. 开标、评标

此次开标采用不公开开标的方式进行, 计划在 2024 年 7 月 22 日进行开标, 由我单位组建招标小组进行开标, 采用性价比最优的中标方式确定中标单位, 中标结果只通知中标单位, 没接到通知的单位均为未中标单位, 招标单位不做任何解释, 特此声明。

## 8. 招标内容

在现有动物饲养/实验厂房新增人流、物流通道，即新建4部室外踏步梯，地基土建工程与钢构工程需分开报价。

## 一、设计说明

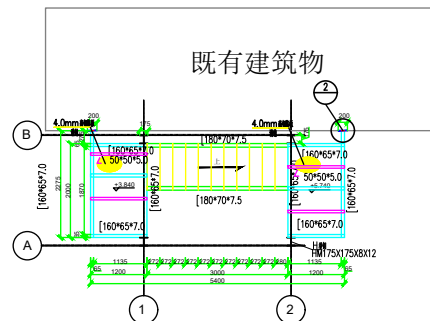
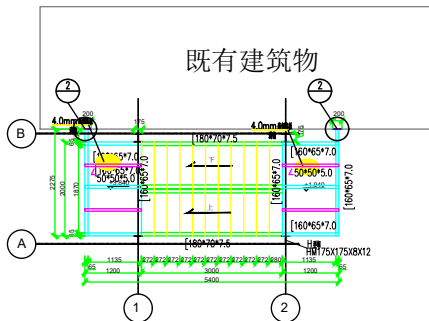
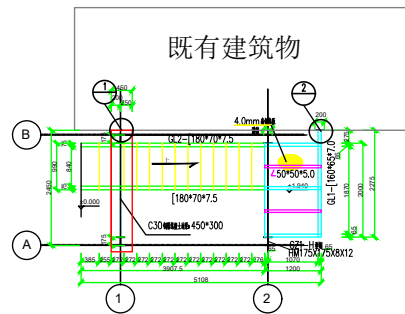
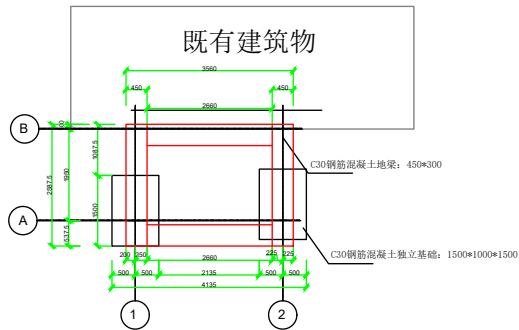
- 要求：1. 材料：钢材采用Q355B焊条采用E55XX系列  
螺栓：高强螺栓：采用10.9级摩擦型高强螺栓  
高强螺栓连接板面用喷砂清除浮锈，安装高强螺栓时构件应保持干燥，不得在雨中作业。  
2. 焊缝等级为二级，未注明焊缝均为hf=6mm长度满焊。  
3. 楼梯应配合建筑图施工。  
4. 钢梯选自图集15J401《钢梯》。  
5. 栏杆为直径25mm和直径20mm钢圆管，栏杆间距不得大于110mm，高度不得小于等于1100mm。  
6. 所有钢构件具体尺寸以现场实际放样为准，钢结构的制作和安装须按照钢结构工程施工及验收规范。  
7. 基础垫层混凝土强度等级为C20，厚度为100mm，每边过基础底面100mm。  
8. 基础施工遇到粘土层，换填不小于1米深C20细石混凝土，具体以实际为准。  
9. 涂刷要求：构件制作完毕，进行表面抛丸除锈，除锈等级Sa2.5级，手工除锈等级为St2级（仅用于非结构构件）。  
10. 涂刷要求：构件制作完毕后，表面涂醇酸防腐漆两遍，涂层厚度不小于50um，面漆涂醇酸防腐漆两遍，总厚度不小于130um。  
11. 安装要求：结构垂直度、平整度满足规范要求。结构吊装时，应采取适当措施，防止产生过大的弯扭变形。

## 二、工程量

工程量明细表

序号	名称	单位	数量	备注
01	钢梯（1）	套	2	表面涂醇酸防腐漆两遍，面漆涂醇酸防腐漆两遍，总厚度不小于130um
02	钢梯（2）	套	1	表面涂醇酸防腐漆两遍，面漆涂醇酸防腐漆两遍，总厚度不小于130um
03	钢梯（3）	套	1	表面涂醇酸防腐漆两遍，面漆涂醇酸防腐漆两遍，总厚度不小于130um
04	雨篷（1）	套	2	
05	雨篷（2）	套	2	
06	乙级防火门 FHM0921	套	2	900*2100
07	乙级防火门 FHM1221	套	2	1200*2100

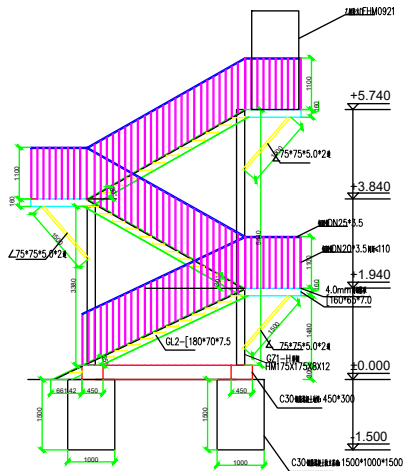
## 三、平面图



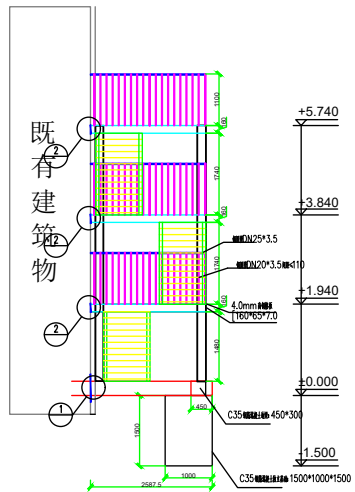
工程名称: 集安市益盛药业动物室人流物流通道

图名: 钢梯(1)平面布置图

比例		设计阶段	
日期		图号	JS-02



钢梯正视图

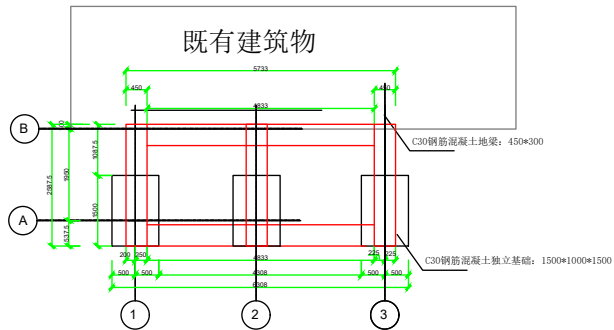


钢梯侧视图

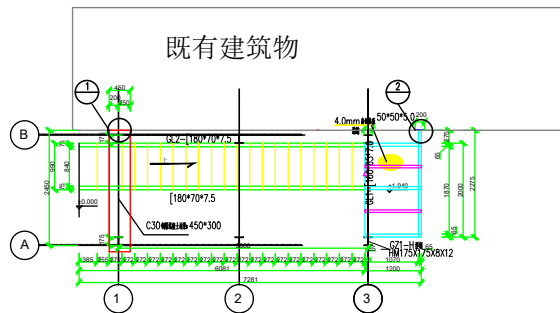
工程名称：集安市益盛药业动物室人流物流通道

图名：钢梯（1）正侧视图

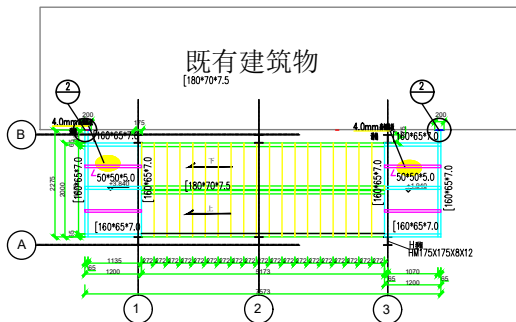
比例	设计阶段
日期	图号 JS-03



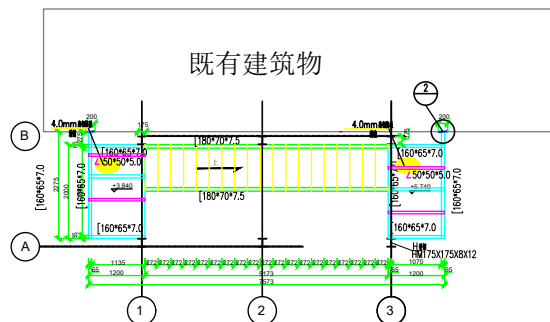
基础平面布置图



±0.000~1.940m平面布置图



1.940~3.840m平面布置图

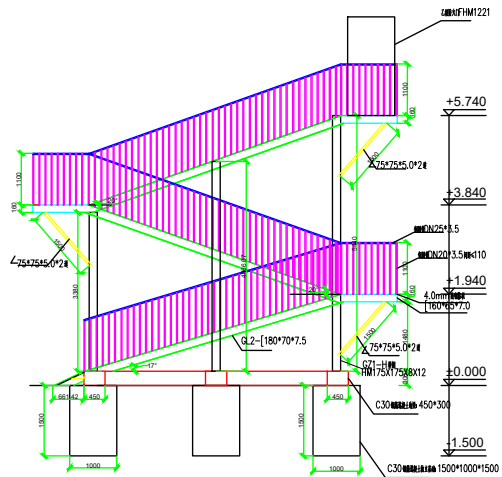


3.840~5.740m平面布置图

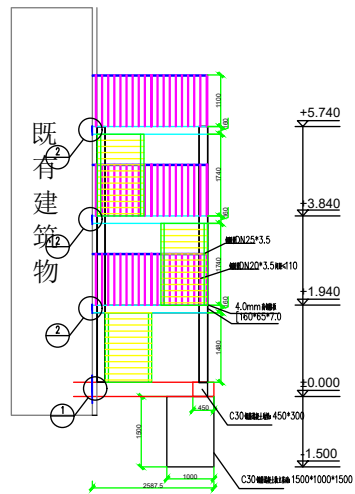
工程名称: 集安市益盛药业动物室人流物流通道

图名: 钢梯(2)平面布置图

比例		设计阶段	
日期		图号	JS-04



钢梯正视图

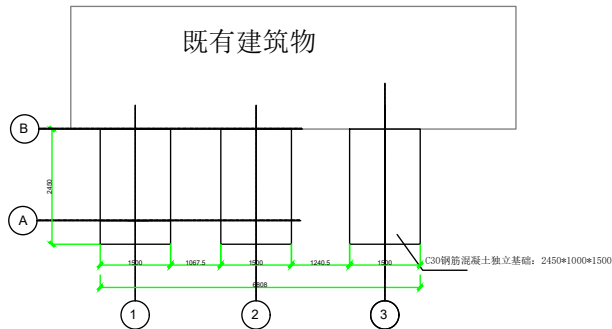


钢梯侧视图

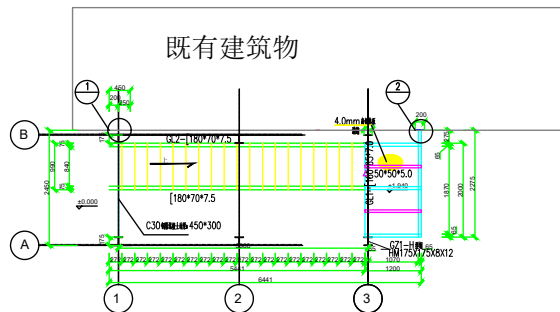
工程名称：集安市益盛药业动物室人流物流通道

图名：钢梯（2）正侧视图

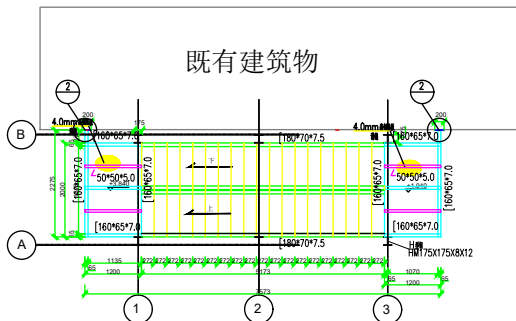
比例	设计阶段
日期	图号 JS-05



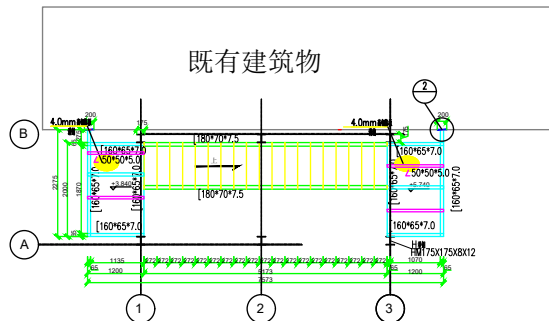
基础平面布置图



±0.000~1.940m平面布置图



1.940~3.840m平面布置图



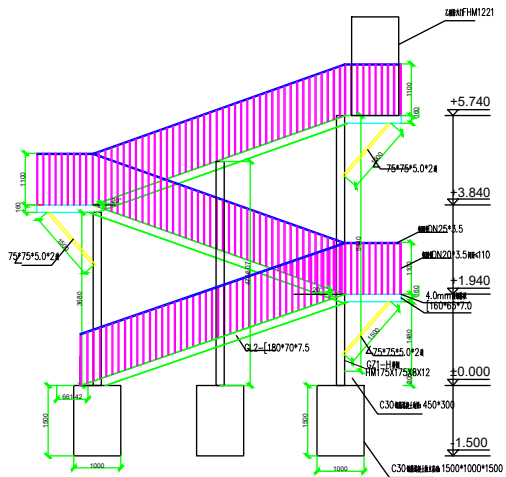
3.840~5.740m平面布置图

工程名称：集安市益盛药业动物室人流物流通道

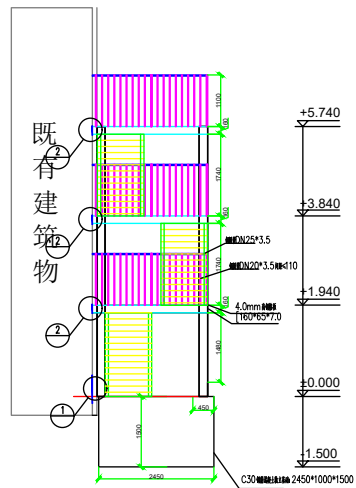
图名：钢梯（3）平面布置图

比例		设计阶段	
日期		图号	JS-06





钢梯正视图

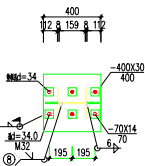
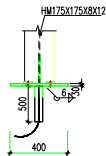
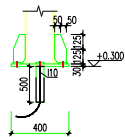


钢梯侧视图

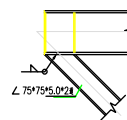
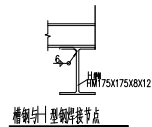
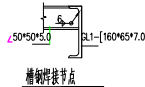
工程名称: 集安市益盛药业动物室人流物流通道

图名: 钢梯(3)平面布置图

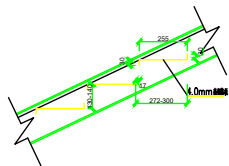
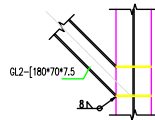
比例	设计阶段
日期	图号 JS-07



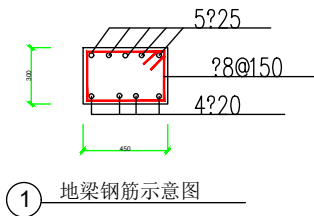
HW175X175 柱脚节点详图



支撑连接节点



踏步安装示意图



1 地梁钢筋示意图

注: 上排?25 锚固深度320mm  
下排?20 锚固深度200mm

其他部位钢筋锚固深度均为10dmm

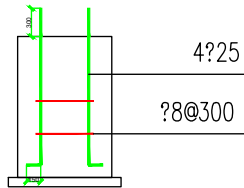
锚固间距不满足时, 改为双层配置钢筋

所有植筋处, 新老混凝土连接部位的

原混凝土面层均需需要进行凿毛处理,

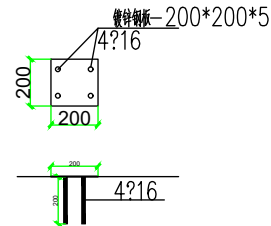
均采用C30 微膨胀混凝土进行浇筑。

地梁锚弯锚至独立基础不小于500mm。



独立基础钢筋示意图

基础垫层混凝土强度等级为C20, 厚度为100mm,  
每越过基础底面100mm。



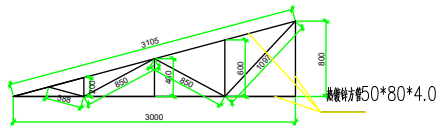
2 预埋件2示意图

工程名称: 集安市益盛药业动物室人流物流通道

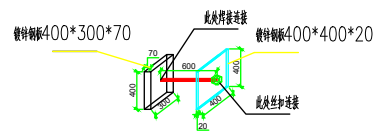
图名: 节点示意图

比例	设计阶段	
日期	图号	JS-08



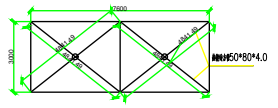


雨篷架子示意图

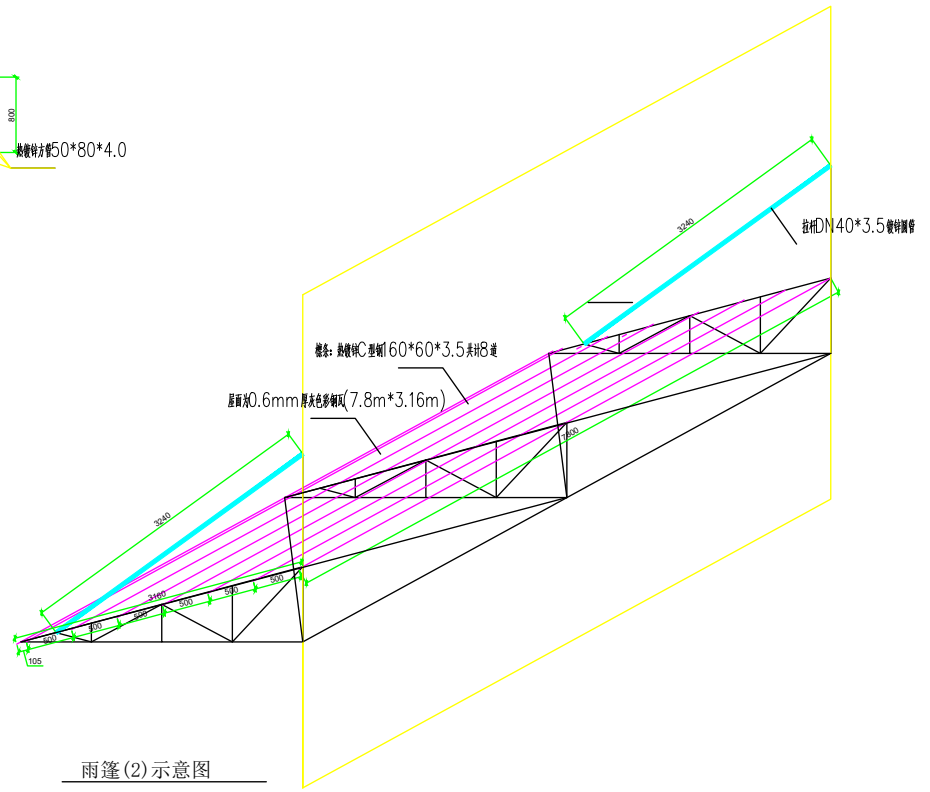


穿墙拉杆丝扣及预埋件示意图

共: 8套



雨篷屋架底面连接(2)示意图



雨篷(2)示意图

工程名称: 集安市益盛药业动物室人流物流通道			
图名: 雨篷(2)布置图			
比例		设计阶段	
日期		图号	JS-10